

Nuvap

Progetto RAFAEL

28/05/2020

NUVAP

La gente spende 90% del proprio tempo indoor



**SMART
BUILDING**

“L’esposizione prolungata a sostanze inquinanti ha un impatto sulla salute umana e aumenta considerevolmente il rischio e i sintomi di malattie respiratorie, cardiovascolari, neurodegenerative e oncologiche”.

Il tema della salubrità e della qualità ambientale può essere declinato rispetto alla qualità degli edifici o alla salute delle persone

**HEALTHY
PEOPLE**



BISOGNI



SALUTE E
PRODUTTIVITÀ
DEGLI
OCCUPANTI



GESTIONE
DEI RISCHI



VALORE
DEGLI
IMMOBILI



SMART
APPLICATION



BENESSERE
COME LEVA DI
MARKETING
(HOTEL)

LA SOLUZIONE PROSYSTEM

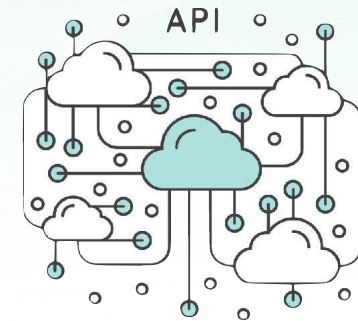
APPLICAZIONE SMARTPHONE



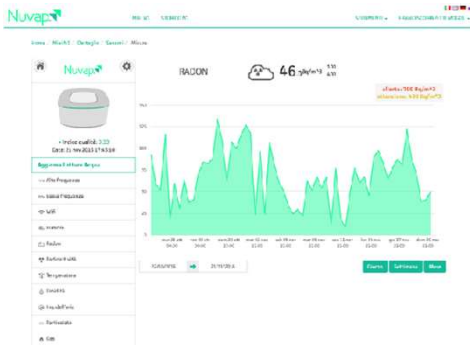
DISPOSITIVI/SENSORI



API INTERFACCIA 3pty



DASHBOARD WEB



DISPOSITIVI E PARAMETRI MONITORATI



N2Health

Factors

TVOC, CO2, PM1,
PM2,5, PM10, CO,
CH2O, NO2, O3, T, H

Connectivity

2g/3g/4g
WiFi

Installation

Desktop



NxRadon

Factors

Radon, T, H

Connectivity

WiFi
2g/3g/4g (ready)

Installation

Desktop



N2Smart

Q2 2021

Factors

TVOC, CO2, PM1,
PM2,5, PM10, T, H

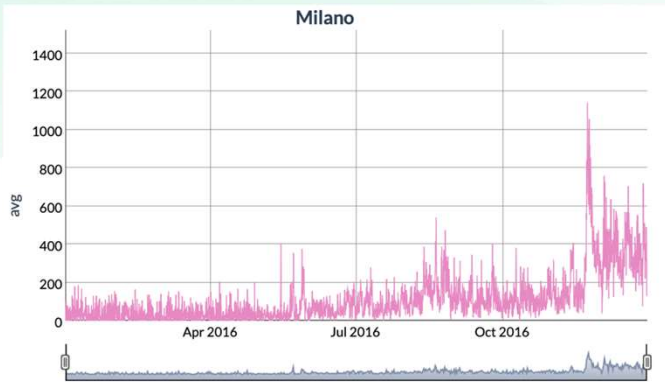
Connectivity

WiFi
2g/3g/4g (ready)
Zigbee (ready)

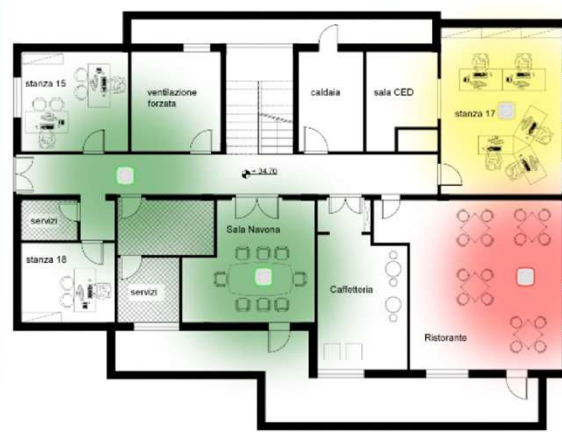
Installation

Wall
Desktop

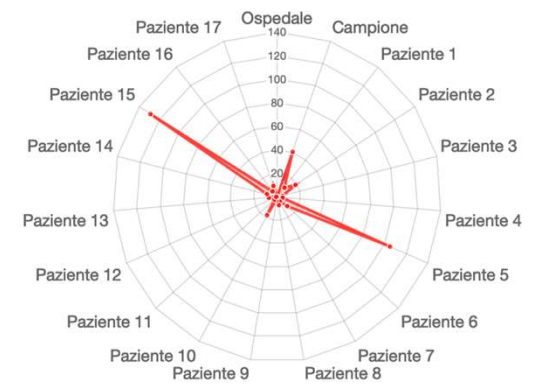
UN DATO PIÙ UTILIZZATORI



Studio dell'andamento della concentrazione di gas radon in edifici di Milano, in relazione all'attività sismica del 2016 nel centro Italia.

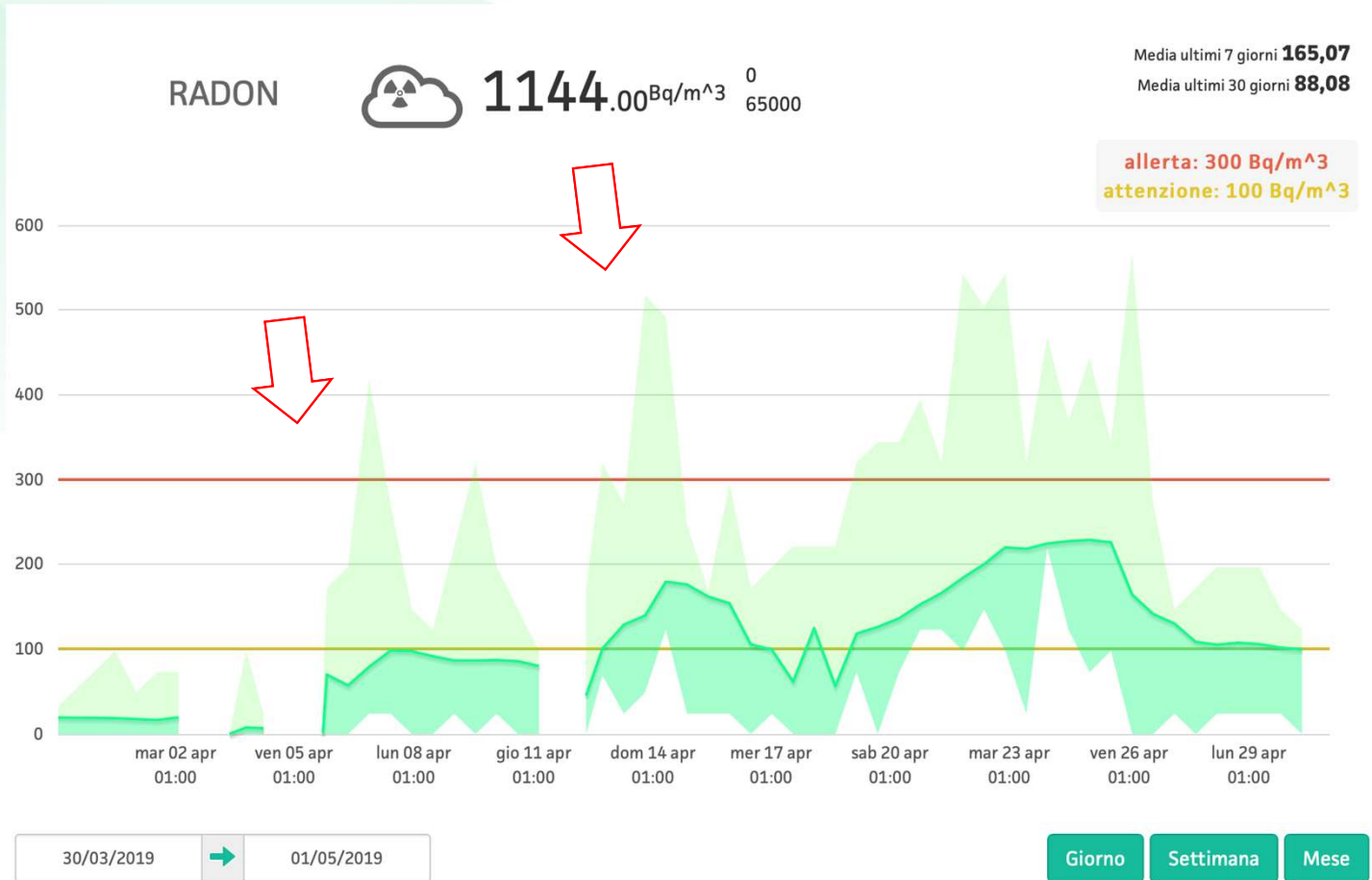


Rappresentazione della concentrazione di gas radon in un'applicazione di facility management.



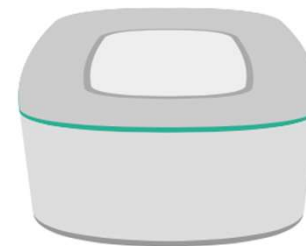
Studio della correlazione fra la presenza di radon nelle abitazioni di pazienti con una patologia respiratoria e la loro compromissione funzionale

MONITORAGGIO CONTINUO



NUVAP PER RAFAEL

- **sensoristica mandatoria, parametri Gas Radon/Anidride Carbonica**
- **sviluppo connettività mobile (2G/3G/4G)**
- **adeguamento soluzione indoor→outdoor**
- **supporto per integrazione API piattaforma esterna**



Nuvap[®] 